



10. .8/08), (" 22. "

23.05.2013. ,

8. ,

1. ,

2013. ,

2. a " a ,

" :

:06-241/2013-01-2 23.05.2013.

11. , . .

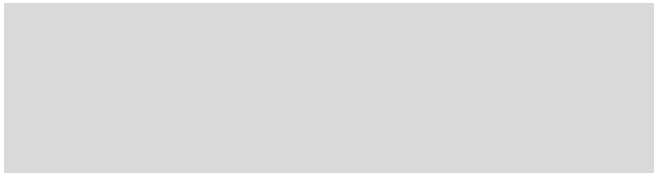
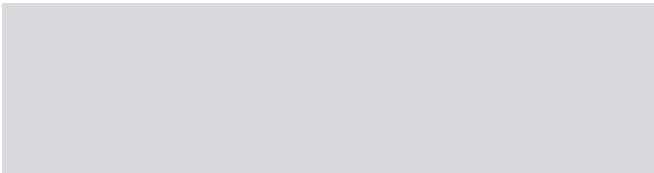
2013.

12. (,,

..).

:06-240/2013-01-2 23.05.2013.

, . .





2013.

-
-
-

19

18

1.

23.253,81 , 91,79% .

25.331,33 ,

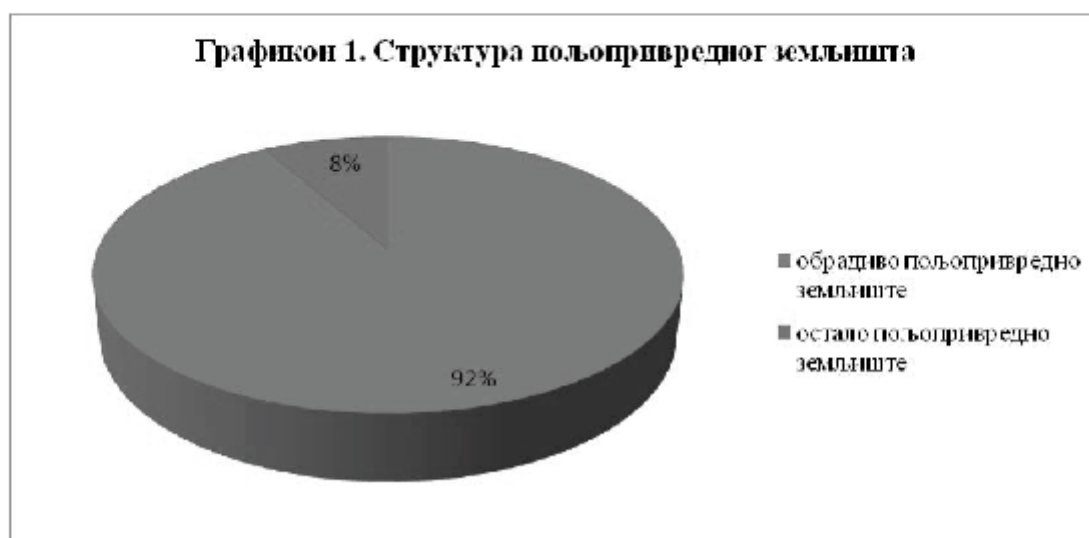




Табела 1. Преглед површина пољопривредног земљишта по катастарским општинама и култура

ред. бр.	катастарске општина	пољопривредно земљиште(ха)									
		обрадиво пољопривредно земљиште(ха)					укупно	пашњаци	Рибњаци, лезиди и мочваре	остало земљиште	УКУПНО
		пашње	вртаци	воћњаци	виногради	ливалце					
1	2	3	4	5	(1+2+3+4+5)	6	7	8			
1	Врбове	1015,13		198,86	28,85	171,5	14 4,44	148,87			1563,31
2	Г.Трпачевица	760,44		248,52	16,51	221,19	1246,66	188,55			1425,21
	Вукосавци	592,54		132,2	0,13	249,65	974,52	142,86			1117,38
4	Јеловик	490,72		79,3	9,69	222,57	802,28	142,04			944,32
5	Беоута	723,24		141,15	14,02	143,99	1022,40	334,57			1356,97
	Гарани	673,94		122,86	7,47	329,18	1133,45	272,78			1406,23
7	Бресовац	788,21		225,06	37,22	52,5	1102,99	54,14			1157,13
8	Даросава	1194,09		168,87	20,13	140,63	1523,72	150,1			1673,82
	Велчани	1424,25		186,81	19,79	232,79	1863,64	97,89			1961,53
10	Тулех	843,99		58,05	5,39	118,78	1034,21	23,34			1047,55
11	Ранковић	1309,80		139,2	10	317,27	1776,27	69,31			1845,58
12	Прогорево	533,32		103,83	4,45	81,16	722,76	110,23			832,99
13	Мисапа	492,68		111,41	6,28	268,15	878,52	29,17			907,69
14	Орашац	1163,69		253,28	31,56	317,56	1766,0900	8,34			1774,43
15	Копљара	1061,41		167,58	24,22	151,47	1404,68	12,39			1417,07
16	Бапа	1378,42	0,02	213,49	54,64	135,65	1782,22	61,41			1843,63
17	Стојник	1295,86		121,79	25,22	147,08	1589,95	10,79			1600,74
18	Буковић	655,81		66,39	7,08	216,48	945,76	191,58			1137,34
19	Аранђеловац	153,83	0,1	56,81	2,55	65,83	279,25	29,16			308,41
УКУПНО		16551,37	0,12	2793,59	325,20	3583,52	23253,81	2077,52	0,00	0,00	25331,33

извор служба за катастар непокретности Аранђеловац





Табела 2. Преглед површина пољопривредног земљишта по облицима својине по КО

редни број	категорија општине	облик својине	пољопривредно земљиште (ха)								
			обрађиво пољопривредно земљиште (ха)						резида, трстичи и мочваре	остало земљиште	укупно пољопривредно
			њиве	вртови	воћњаци	звоничари	ливаци	укупно обрађиво			
1	2	3	4	5	6	7	8	9			
1	Врбica	приватна својина	960,18		195,64	78,39	166,76	1750,47	117,67		1488,14
		државна својина РС	40,7		3,16	0,45	3,68	47,99	11,19		59,18
		друштвена својина	2,9				0,09	2,99			2,99
		јадружна својина						0			0
		мешовита својина	11,34		0,14		1,47	12,95			12,95
		други облици својине						0			0
2	Г. Грeдeљeвицa	приватна својина	755,88		248,4	16,51	221,06	1241,85	186,06		1427,91
		државна својина РС	3,11		0,11		0,13	3,35	2,48		5,83
		друштвена својина						0			0
		мешовита својина						0			0
		други облици својине	1,45					1,45			1,45
3	Вукосавицa	приватна својина	587,56		151,35	0,13	249,11	988,15	137,52		1105,67
		државна својина РС	4,74		0,28		0,26	5,28	5,33		10,61
		друштвена својина	0,05		0,56		0,27	0,88			0,88
		мешовита својина	0,18					0,18			0,18
		други облици својине						0			0
4	Јeлeвицa	приватна својина	465,65		77,47	9,49	220,31	772,92	133,8		906,72
		државна својина РС	25,06		1,82	0,2	2,25	29,33	8,12		37,65
		друштвена својина						0			0
		мешовита својина						0			0
		други облици својине						0	0,11		0,11
5	Бeсyпи	приватна својина	701,58		157,23	13,85	142,17	994,83	315,24		1310,07
		државна својина РС	21,65		5,91	0,17	1,82	27,55	19,32		46,87
		друштвена својина						0			0
		мешовита својина						0			0
		други облици својине						0			0
6	Гарапи	приватна својина	641,01		122,67	7,02	318,1	1088,8	246,36		1335,16



		државна својина РС	29,06		0,04	0,44	10,07	39,61	17,85			57,46
		друштвена својина	3,85		0,14		1	4,99	8,56			13,55
		мешовита својина	0,01					0,31				0,01
		други облици својине						0				0
7	Брезовац	приватна својина	785,23		224,76	36,02	52,5	1098,51	50,44			1148,95
		државна својина РС	1,68		0,3			1,98	3,54			5,52
		друштвена својина						0				0
		мешовита својина				1,2		1,2	0,15			1,35
		други облици својине	1,78					1,78				1,78
8	Дарасевац	приватна својина	1172,82		168,2	20,13	139,19	1508,34	146,86			1650,2
		државна својина РС	16,48		0,67		1,29	18,44	3,23			21,67
		друштвена својина	0,46				0,14	0,6				0,6
		мешовита својина						0				0
		други облици својине	1,3					1,3				1,3
9	Везинац	приватна својина	1401,35		186,81	19,79	230,66	1838,61	92,47			1931,08
		државна својина РС	22,53				2,13	24,66	5,42			30,08
		друштвена својина						0				0
		мешовита својина	0,19					0,19				0,19
		други облици својине	0,16					0,16				0,16
10	Тулац	приватна својина	841,42		56,05	5,39	118,71	1021,57	22,67			1044,24
		државна својина РС	2,57				0,06	2,53	0,66			3,29
		друштвена својина						0				0
		мешовита својина						0				0
		други облици својине						0				0
11	Резаковац	приватна својина	1302,06		139,14	10	317,05	1768,25	69,31			1837,56
		државна својина РС	7,73		0,06		0,21	8				8
		друштвена својина						0				0
		мешовита својина						0				0
		други облици својине						0				0
12	Прогоревак	приватна својина	501,03		99,14	4,45	80,24	684,86	94,1			778,96
		државна својина РС	31,72		4,01		0,91	36,64	15,82			52,46



		друштvene својине	0,56		0,67			1,23	0,3			1,53
		мешовита својине						0				0
		други облици својине						0				0
13	Мичева	приватна својина	491,54		111,7	6,28	267,39	875,51	28,92			904,43
		државна својина РС	0,6		0,1		0,75	1,45	0,24			1,69
		друштvene својине	1,53					1,53				1,53
		мешовита својине							0			0
		други облици својине							0			0
14	Орашац	приватна својина	1161,32		252,34	3,76	314,62	1759,84	6,77			1766,61
		државна својина РС	2,37		0,93		2,81	6,14	1,57			7,71
		друштvene својине						0				0
		мешовита својине							0			0
		други облици својине						0,08	0,08			0,08
15	Копљаре	приватна својина	1050,8		161,67	24,32	149	1385,69	11,55			1397,24
		државна својина РС	8,33		5,9		0,99	15,22	0,73			15,93
		друштvene својине	2,27				0,52	0,79	0,1			2,89
		мешовита својине					0,94	0,94				0,94
		други облици својине						0				0
16	Бава	приватна својина	1369,71	0,02	212,56	54,64	134,52	1771,45	54,01			1825,46
		државна својина РС	7,36		0,74		1,03	9,13	7,39			16,52
		друштvene својине	1,34				0,1	1,44				1,44
		мешовита својине			0,18			0,18				0,18
		други облици својине						0				0
17	Стојанци	приватна својина	1249,85		121,78	24,28	146,07	1542,08	9,48			1551,26
		државна својина РС	29,76			0,84	0,87	31,47	1,07			32,54
		друштvene својине	1,82				0,09	1,91				1,91
		мешовита својине	17,41					0,01	14,15			14,15
		други облици својине							0	0,22		0,22
18	Буковик	приватна својина	625,1		65,36	6,74	312,68	909,88	163,75			1073,63
		државна својина РС	27,76		0,34	0,34	0,78	29,22	25,76			54,98
		друштvene својине	2,92		0,68		3,01	6,61	2,05			8,66



19	Аранђеловац	мешовита својина	0,02					0,02				0,02	
		други облици својине						0					0
		државна својина	80,14		22,03	1,59	37,48	171,21	6,83				148,07
		државна својина РС	68,00	0,10	34,24	0,83	23,01	126,2	18,78				144,98
		друштвена својина						0					0
		мешовита својина						0					0
		други облици својине						0					0

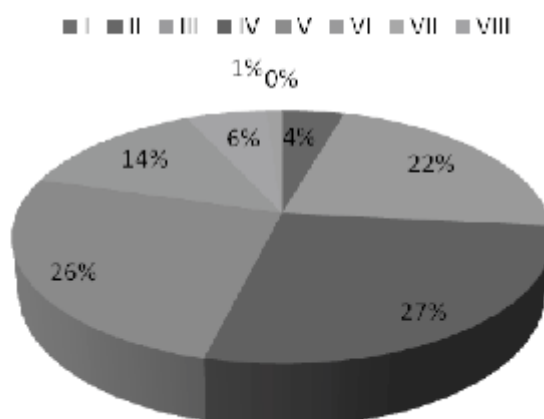
*извор служба за катастар непокретности Аранђеловац

Табела 3. Површине пољопривредног земљишта по класама и културама

култура	пољопривредно земљиште у ха							
	класе							
	I	II	III	IV	V	VI	VII	VIII
љуба	0,59	523,27	2808,3	4179,63	4491,27	2851,24	1426,4	268,24
врт	0,02	0,1	0	0	0	0	0	0
воћњак	3,32	239,36	1263,74	961,13	314,2	8,18	1	0
виноград	6,07	66,78	157,91	62,01	32,13	0,15	0	0
ливада	0,74	178,63	929,92	1324,46	960,61	161,13	24	4
пашњак	1,47	107,59	329,39	400,48	594,53	545,03	91,15	7,55
укупно	14,41	1115,93	5491,26	6927,71	6392,74	3565,73	1542,55	279,79

*извор служба за катастар непокретности Аранђеловац

Графикон 2. Структура пољопривредног земљишта по класама





Табела 4. Одводњавање

капалска мрежа		цевна дренажа		УКУПНО у ха	
изграђено у ха	у функцији у ха	изграђено у ха	у функцији у ха	изграђено у ха	у функцији у ха
0,0000	0,0000	0,0000	0,0000	0,0000	0,0000

Табела 5. Наводњавање

широкозахватне машине у ха	тифони у ха	кап по кап (миннорошавање) у ха	кишна крила у ха	остало у ха	УКУПНО у ха
0,0000	0,0000	0,0000	0,0000	3,0000	3,0000

Табела 6. Побољшање квалитета пољопривредног земљишта и мелиорације твезда и пањњака

физичке мелиорације у ха	хемијске мелиорације у ха	биолошке мелиорације у ха	мелиорације ливада и пањњака у ха	остало у ха	УКУПНО у ха
	250,0000		150,0000		400,0000

Програм утврђивања радова на заштити и уређењу пољопривредног земљишта

Табела 7. Програм утврђивања радова на заштити, уређењу и коришћењу пољопривредног земљишта

намене улагања	површина у ха, број узорака	предрачунска вредност улагања (дин)	конструкција финансирања			
			сопствено учешће		други извори	
			(%)	(дин)	(%)	(дин)
обележавање парцела државног земљишта						
уређење атарских путева		1,600,000.00	50.00	800,000.00	50.00	800,000.00
уређење и опремање противградне службе						
претварање необрадивог у обрадиво земљиште						
укупно(I+II+ III)		1,600,000.00		800,000.00		800,000.00



ЛП "ЖЕЛЕЗНИЦЕ СРБИЈЕ" Београд	0,5521	0,5521																
Пемљана б Месна заједница Београд	1,0525	1,0525																
"Србског" Експорт-импорт А.Д. Београд	0,7683	0,7683																
Основна организација коопераната "Србоаграр"Бос ута	15,2291	15,2291																
Месна заједница Орашац	0,8275	0,8275																
Савез удружења борца НОР-а Општине	0,3167	0,3167																
Аранђеловац Месна заједница Тудек	0,4758	0,4758																
ЛП за плаћање и изградњу општине	0,8103	0,8103																
Аранђеловац ХОЛДИНГ КОРПОРАЦИЈА "ШАМОТ" Аранђеловац	1,1418	1,1418																
"ПЕШТАН" ДОО БУКОВИК Аранђеловац	5,6113	5,6113																
Месна заједница Буковик	1,5899	1,5899																
Месна заједница "Центар" Аранђеловац	0,0711	0,0711																
Месна заједница Стојишк	0,8897	0,8897																
Ј.П. "Србаја шума" Београд	24,1079														0,8897			24,108



Страна порекла и друштvena fond	укупна вредност	14,23	20,06	1,48	3,20	2,56	6,69	12,78	8,16	12,78	19,81	5,17	0,21	13,74	8,31	7,85	6,64	0,35
укупна вредност средстава	0,11															0,11		
"Угостроград" Нови Београд, Миленија Половаћа I	0,34															0,34		
Општина	164,72	1,70	20,06	1,48	3,20	2,56	6,69	12,78	8,16	12,78	19,81	5,17	0,21	13,74	8,31	7,85	6,64	0,35
Аранђеловац																		

Табела 9. Извештај о учешћима о закупу подвирредног земљишта у државној својини 3 година закупа.

Редни број	име правног лица	број, година	период закупа (дан- ци)	површина (ха)	површина (ха)	површина (ха)	укупна вредност по укупној (курс)	одредиште прихода општинског 40%(курс)	данак (курс)	плате за укупно	плате за укупно	укупна укупно	укупно укупно
1	МПП "Лубеља"		2011-2014										
2													

За право пречет закупа није се јавило ниједно лице.



Табела 10. Преглед груписаних надметања

КО	потес	број јавног надметања	број поседовног листа/листа непокретности	број катастарске парцеле	култура и класа	Површина (ха)	напомена
Копљаре	човића гај	1	1023	970/1	ливада 3кл	0.1754	
Копљаре	човића гај	1	1023	970/2	воћњак 3 кл	1.6485	
Копљаре	човића гај	1	1023	970/3	ливада 3кл	0.0451	
Копљаре	човића гај	1	1023	1006/2	ливада 4кл	0.211	
Копљаре	човића гај	1	1023	1009/1	воћњак 3 кл	3.5778	
Копљаре	човића гај	1	1023	1010/1	воћњак 3 кл	0.2237	
укупно						5.8815	
Копљаре	човића гај	2	1027	947/1	воћњак 3 кл	0.432	
Копљаре	човића гај	2	1027	1015/1	њива 3кл	1.9333	
Копљаре	човића гај	2	1027	947/2	ливада 3кл	0.1517	
укупно						2.5170	
Копљаре	Џевер	3	1023	1805	њива 3кл	0.2116	
Копљаре	Џевер	3	1023	2065/1	њива 3кл	1.2076	
Копљаре	Џевер	3	1023	2065/2	њива 3кл	0.6	
укупно						2.0192	
Копљаре	Џевер	4	998	1820	њива 3кл	1.3853	
Копљаре	Џевер	4	998	2001/2	њива 3кл	1.1133	
укупно						2.4986	
Копљаре	Баљковица	5	998	2670/1	ливада 3кл	0.3451	
Копљаре	Баљковица	5	998	2754	њива 5кл	1.485	
укупно						1.8301	
УКУПНО КО						14.7464	
Бања	Забрежје	6	523	1204/2	њива 4кл	0.1068	
Бања	Јасици	6	1	1423/2	њива 4кл	0.2193	
Бања	Јасици	6	1	1434/2	воћњак 2кл	0.1012	
Бања	Јасици	6	1	1435	њива 4кл	1.001	
Бања	Јасици	6	1	1444/1	њива 4кл	0.5654	
Бања	Јасици	6	1	1445	воћњак 2кл	0.4889	
укупно						2.4826	
Бања	Поља код гробља	7	1	1692/4	њива 4кл	0.084	
Бања	Свинчине	7	1	1831	њива 3кл	0.8642	
Бања	Свинчине	7	1	1832	њива 3кл	0.7242	
Бања	Свинчине	7	1	1853	њива 3кл	0.2801	
Бања	Свинчине	7	1	1854/1	њива 3кл	0.587	
Бања	Свинчине	7	1	1859	њива 3кл	0.2345	
Бања	Забрежје	7	598	1424/1	њива 4кл	0.2242	
укупно						2.9982	
Бања	Забрежје	8	2142	3556/1	пашњак 5 кл	5.4979	
укупно						5.4979	
Бања	Кубршница 38	9	2141	1065/3	њива 3кл	1.3912	



КО	потес	број јавног надметања	број поседовног листа/листа непокретности	број катастарске парцеле	култура и класа	Површина (ха)	напомена
укупно						1.3912	
УКУПНО КО						12.3699	
Босуа	становиште	10	213	808/1	њива 5 кл	0.713	
Босуа	Врановац	10	213	1248	пашњак 6 кл	0.8016	
Босуа	лисина	10	213	1478	њива 5 кл	0.552	
Босуа	вис	10	444	1424	њива 4 кл	0.1747	
Босуа	вис	10	444	1424	пашњак 6 кл	0.187	
Босуа	вис	10	444	1425	њива 4 кл	0.0898	
Босуа	вис	10	444	1425	пашњак 5 кл	0.33	
Босуа	вис	10	444	1426	њива 4 кл	0.271	
Босуа	Врановац	10	565	1372	пашњак 6 кл	0.7683	
укупно						3.8874	
Босуа	пескуша	11	215	604/2	ливада 3 кл	0.1634	
Босуа	пушница	11	215	604/1	њива 4 кл	0.2847	
Босуа	чађавац	11	215	688	ливада 5 кл	1.6293	
Босуа	чађавац	11	215	693	њива 3 кл	0.4818	
укупно						2.5592	
Босуа	стражевица	12	215	1072/1	њива 5 кл	0.82	
Босуа	стражевица	12	215	1072/4	њива 5 кл	0.275	
Босуа	стражевица	12	215	1072/5	њива 5 кл	0.555	
Босуа	стражевица	12	215	1072/6	њива 5 кл	0.555	
укупно						2.2050	
Босуа	Врановац	13	215	1688/2	пашњак 6 кл	1.772	
Босуа	вис	13	215	1830	воћњак 4кл	2.1785	
укупно						3.9505	
Босуа	корушаш	14	215	2975	њива 8 кл	1.104	
Босуа	јасиковац	14	215	3207/1	ливада 6 кл	4.202	
укупно						5.3060	
УКУПНО КО						17.9081	
Даросава	медведњак	15	1329	858/2	њива 6 кл	0.1456	
укупно						0.1456	
Даросава	врањезац	16	552	1419/1	њива 4 кл	0.8846	
Даросава	црна река	16	519	1419/4	ливада 4 кл	0.3564	
Даросава	црна река	16	519	1561	њива 4 кл	0.0767	
укупно						1.3177	
Даросава	жујево брдо	17	519	2839/1	ливада 5 кл	0.0975	
Даросава	жујево брдо	17	519	2839/11	ливада 5 кл	0.0706	
Даросава	жујево брдо	17	519	2839/14	ливада 5 кл	0.0629	
Даросава	жујево брдо	17	519	2839/15	ливада 5 кл	0.0659	
Даросава	жујево брдо	17	519	2839/22	ливада 5 кл	0.056	
Даросава	жујево брдо	17	519	2839/25	ливада 5 кл	0.055	



КО	потес	број јавног надметања	број поседовног листа/листа непокретности	број катастарске парцеле	култура и класа	Површина (ха)	напомена
Даросава	жујево брдо	17	519	2839/28	ливада 5 кл	0.0854	
Даросава	жујево брдо	17	522	2893/9	њива 4 кл	0.002	
Даросава	жујево брдо	17	522	2893/10	њива 4 кл	0.0127	
укупно						0.5080	
Даросава	штуца	18	522	2311/4	ливада 6 кл	0.2901	
Даросава	орловица	18	522	2540/9	воћњак	0.257	
Даросава	орловица	18	521	2616/1	пашњак 3кл	0.2302	
Даросава	орловица	18	521	2616/3	пашњак 3кл	0.018	
Даросава	орловица	18	521	2616/4	пашњак 3кл	0.0158	
Даросава	орловица	18	521	2616/5	њива 5 кл	0.086	
Даросава	жујево брдо	18	521	2805/1	њива 5 кл	0.1127	
Даросава	црна река	18	521	2805/3	њива 5 кл	0.1127	
укупно						1.1225	
Даросава	остењак	19	521	1316/2	пашњак 4кл	0.5664	
укупно						0.5664	
УКУПНО КО						3.6602	
Буковик	слатина	20	584	1825/17	пашњак 2кл	0.0603	
Буковик	слатина	20	584	1845/2	ливада 3 кл	0.192	
Буковик	капетаново поље	20	584	1854/2	њива 4 кл	0.024	
Буковик	капетаново поље	20	584	1854/4	њива 4 кл	0.084	
Буковик	слатина	20	584	2639	њива 5 кл	0.0739	
Буковик	сеничани	20	1257	1223/6	њива 5 кл	0.0711	
укупно						0.5053	
Буковик	кљештевица	21	138	402/2	пашњак 3кл	0.194	
Буковик	кљештевица	21	138	402/3	пашњак 3кл	0.1836	
укупно						0.3776	
Буковик	вис	22	138	1697/2	њива 6 кл	0.2291	
Буковик	вис	22	138	1701/2	пашњак 3кл	0.3068	
Буковик	слатина	22	138	1824/4	њива 4 кл	0.6148	
укупно						1.1507	
Буковик	слатина	23	522	2495/2	њива 4 кл	0.1642	
Буковик	слатина	23	522	2495/7	њива 4 кл	0.0845	
Буковик	слатина	23	751	2476	њива 6 кл	0.7753	
укупно						1.0240	
Буковик	цинцарска коса	24	751	198	пашњак 3кл	1.6833	
укупно						1.6833	
Буковик	кљештевица	25	751	2/9	ливада 4 кл	0.1144	
Буковик	кљештевица	25	751	2/17	њива 4 кл	0.1245	
Буковик	цинцарска коса	25	751	175	пашњак 3кл	1.0022	
укупно						1.2411	
Буковик	кљештевица	26	1971	413/3	њива 4 кл	5.6113	
укупно						5.6113	



КО	потес	број јавног надметања	број поседовног листа/листа непокретности	број катастарске парцеле	култура и класа	Површина (ха)	напомена
УКУПНО КО						11.5933	
врбица	мала рисовача	27	2715	1585	њива 4 кл	0.71	
врбица	мала рисовача	27	2715	1819	њива 5 кл	0.9628	
врбица	мала рисовача	27	2715	1820/3	њива 4 кл	0.153	
врбица	мала рисовача	27	2715	1952/2	њива 3 кл	0.0422	
врбица	мала рисовача	27	2715	1952/9	њива 3 кл	0.0793	
укупно						1.9473	
врбица	слепчево поље	28	2715	1821/1	њива 4 кл	1.6317	
врбица	слепчево поље	28	2715	1824/2	њива 4 кл	0.0493	
врбица	слепчево поље	28	2715	1824/10	њива 4 кл	0.0116	
врбица	слепчево поље	28	2715	1969/8	њива 4 кл	0.0316	
врбица	слепчево поље	28	2715	1969/9	њива 4 кл	0.0701	
врбица	венчац	28	2715	2564/2	виноград 4кл	0.0793	
врбица	венчац	28	2715	3475/2	њива 6 кл	0.0810	
укупно						1.9546	
врбица	мала рисовача	29	604	805/7	њива 3 кл	0.1794	
врбица	мала рисовача	29	604	1552/1	њива 6 кл	0.4852	
врбица	мала рисовача	29	604	1564/2	њива 5 кл	0.5191	
врбица	мала рисовача	29	604	1567/1	њива 3 кл	0.3781	
врбица	мала рисовача	29	604	1568/2	њива 3 кл	0.6453	
врбица	мала рисовача	29	604	1618/2	њива 3 кл	0.14	
врбица	мала рисовача	29	604	1634/1	ливада 3кл	0.326	
врбица	мала рисовача	29	604	1634/3	ливада 3кл	0.0373	
врбица	мала рисовача	29	604	1634/4	ливада 3кл	0.2363	
врбица	мала рисовача	29	604	1634/5	ливада 3кл	0.0076	
укупно						2.9543	
УКУПНО КО						6.8562	
Стојник	коса	30	74	475/6	њива 4кл	0.0836	
Стојник	јасик	30	74	490/3	њива 3кл	0.7838	
Стојник	јасик	30	74	490/4	њива 3кл	0.4345	
укупно						1.3019	
Стојник	трново брдо	31	74	720/2	њива 4кл	1.1164	
Стојник	трново брдо	31	74	720/2	виноград 4кл	0.84	
укупно						1.9564	
Стојник	село	32	74	1228/2	пашњак 2кл	0.3329	
Стојник	јасик	32	74	1229	њива 3кл	0.1361	
Стојник	село	32	74	1364/2	њива 3кл	0.9897	
Стојник	село	32	74	1364/2	ливада 3кл	0.53	
Стојник	село	32	74	1365	њива 4кл	0.0876	
Стојник	јасик	32	74	1367	њива 4кл	0.105	
Стојник	мисача	32	74	2304/21	њива 2кл	0.0344	
укупно						2.2157	



КО	потес	број јавног надметања	број поседовног листа/листа непокретности	број катастарске парцеле	култура и класа	Површина (ха)	напомена
Стојник	трново брдо	33	79	617	пашњак 2кл	0.2136	
Стојник	планина	33	79	963/2	њива 5кл	0.2785	
Стојник	трново брдо	33	79	1034	пашњак 2кл	0.1346	
Стојник	село	33	79	1775	воћњак 3 кл	0.0064	
укупно						0.6331	
Стојник	јасик	34	80	491/1	њива 3кл	24.1079	
укупно						24.1079	
Стојник	поповића орница	35	740	1991	пашњак 2кл	0.3928	
Стојник	мисача	35	740	2102/1	њива 2кл	0.4969	
укупно						0.8897	
УКУПНО КО						31.1047	
Венчани	магловац	36	265	796/1	њива 5 кл	0.6972	
Венчани	магловац	36	265	796/2	њива 5 кл	0.09	
укупно						0.7872	
Венчани	дебелњак	37	1170	1365	њива 6 кл	0.2717	
укупно						0.2717	
Венчани	магловац	38	343	684	њива 6 кл	0.6864	
Венчани	магловац	38	343	684	ливада 3кл	0.6864	
Венчани	магловац	38	343	685	њива 6 кл	2.7974	
укупно						4.1702	
Венчани	магловац	39	343	804/2	њива 5 кл	0.5497	
Венчани	магловац	39	343	804/9	њива 5 кл	0.3651	
укупно						0.9148	
Венчани	кусање	40	343	849	њива 5 кл	1.6893	
Венчани	кусање	40	343	852	њива 5 кл	3.1828	
Венчани	кусање	40	343	860/1	њива 5 кл	0.6296	
укупно						5.5017	
Венчани	дебелњак	41	343	1396/10	њива 6 кл	0.0385	
Венчани	каменица	41	343	1734/1	пашњак 4кл	0.4853	
укупно						0.5238	
УКУПНО КО						12.1694	
Орашац	село	42	1	331/1	ливада 2 кл	0.5737	
Орашац	село	42	1	366	пашњак 4кл	0.0839	
Орашац	село	42	1	922/1	њива 5 кл	0.2151	
Орашац	село	42	1	922/2	пашњак 4кл	0.417	
Орашац	село	42	1	922/4	њива 5 кл	0.1105	
укупно						1.4002	
Орашац	село	43	1	1160/2	воћњак 3кл	0.5085	
Орашац	село	43	1	1385/4	њива 3 кл	0.5554	
Орашац	село	43	1	1386/2	њива 3 кл	0.7682	
укупно						1.8321	
Орашац	село	44	1	2282	пашњак 3кл	0.16	



КО	посел	број јавног надметања	број поседовног листа/листа непокретности	број катастарске парцеле	култура и класа	Површина (ха)	напомена
Орашац	село	44	1	2302	пашњак 3кл	0.4331	
Орашац	село	44	1	2697/2	ливада 5 кл	0.2238	
укупно						0.8169	
Орашац	село	45	1	3084/2	ливада 4 кл	0.0311	
укупно						0.0311	
Орашац	баљковица	46	1195	2093/2	њива 3 кл	0.581	
Орашац	баљковица	46	1195	2091/1	ливада 3 кл	0.1643	
Орашац	баљковица	46	1195	2091/2	ливада 3 кл	0.0822	
укупно						0.8275	
УКУПНО КО						7.3437	
Г.Трешњевица	даниловића оглавак	47	931	1350	пашњак 6кл	0.2346	
Г.Трешњевица	даниловића оглавак	47	931	1412/7	њива 5 кл	0.1219	
укупно						0.3565	
УКУПНО КО						0.3565	
тулеж	село	48	768	944	њива 5 кл	0.1679	
тулеж	село	48	768	945	њива 5 кл	0.076	
тулеж	село	48	768	946	њива 5 кл	0.068	
тулеж	село	48	768	947	њива 5 кл	0.1639	
укупно						0.4758	
тулеж	гај	49	158	27/2	њива 4 кл	0.122	
тулеж	гај	49	158	27/4	ливада 4 кл	0.105	
укупно						0.2270	
тулеж	косово	50	158	111/1	њива 3 кл	0.8027	
тулеж	косово	50	158	133	пашњак 3кл	0.536	
укупно						1.3387	
тулеж	ливаде	51	158	1383/6	њива 4 кл	0.0142	
тулеж	ливаде	51	158	1386/1	пашњак 3 кл	0.005	
тулеж	ливаде	51	158	1386/2	пашњак 3 кл	0.024	
тулеж	ливаде	51	158	1386/3	пашњак 3 кл	0.0351	
тулеж	караула	51	158	1553/38	њива 6 кл	0.3644	
укупно						0.4427	
УКУПНО КО						2.4842	
Јеловик	просине	52	142	510	пашњак 2кл	0.1175	
Јеловик	Бачко брдо	52	142	625	њива 5кл	0.37	
Јеловик	просине	52	142	767/2	њива 5кл	0.193	
укупно						0.6805	
Јеловик	Бачко брдо	53	258	640/1	ливада 4кл	1.0527	
Јеловик	Бачко брдо	53	258	640/2	ливада 4кл	0.3405	
Јеловик	Бачко брдо	53	258	640/3	њива 4кл	0.5523	



КО	потес	број јавног надметања	број поседовног листа/листа непокретности	број катастарске парцеле	култура и класа	Површина (ха)	напомена
укупно						1.9455	
Јеловик	орница	54	258	1978/5	ливада 4кл	0.178	
Јеловик	Бачко брдо	54	258	2152/1	њива 3кл	0.1955	
Јеловик	Бачко брдо	54	258	2152/3	њива 3кл	0.2034	
Јеловик	Бачко брдо	54	258	2154/1	њива 3кл	0.5265	
Јеловик	Бачко брдо	54	258	2155/1	ливада 3кл	0.687	
Јеловик	Бачко брдо	54	258	2155/4	њива 3кл	0.2538	
Јеловик	поље	54	258	2197/2	воћњак 3кл	0.1446	
укупно						2.1888	
УКУПНО КО						4.8148	
Брезовац	вијуља	55	383	1272/2	њива 5 кл	0.3167	
укупно						0.3167	
Брезовац	равни гај	56	1	372/1	њива 5 кл	0.3348	
Брезовац	равни гај	56	1	372/2	њива 5 кл	0.2486	
Брезовац	равни гај	56	1	372/6	воћњак 4кл	0.3053	
укупно						0.8887	
УКУПНО КО						1.2054	
Гараши	Бүкуља	57	869	1940	њива 6 кл	0.1126	
укупно						0.1126	
Гараши	Бүкуља	58	909	2121/4	ливада 4кл	0.336	
Гараши	Бүкуља	58	909	2124/2	ливада 4кл	0.0111	
укупно						0.3471	
Гараши	велико поље	59	312	1071/2	ливада 4 кл	4.6459	
Гараши	Бүкуља	59	312	1978/1	ливада 4кл	0.6618	
Гараши	Бүкуља	59	312	1978/5	ливада 4кл	0.6618	
укупно						5.9695	
УКУПНО КО						6.4292	
Прогоревци	виногради	60	299	236/1	њива 6кл	0.2681	
Прогоревци	даиновац	60	299	323/2	њива 5кл	0.215	
Прогоревци	даиновац	60	299	323/5	њива 5кл	0.2504	
Прогоревци	даиновац	60	299	323/6	њива 5кл	0.2003	
укупно						0.9338	
Прогоревци	пољана	61	299	849/4	воћњак 3кл	0.1444	
Прогоревци	пољана	61	299	849/5	њива 5кл	0.05	
Прогоревци	пољана	61	299	849/6	воћњак 3кл	0.102	
Прогоревци	пољана	61	299	849/7	њива 5кл	0.1722	
Прогоревци	пољана	61	299	850	воћњак 3кл	0.0101	
Прогоревци	пољана	61	299	863/2	њива 6кл	0.2888	
Прогоревци	пољана	61	299	864/2	њива 6кл	0.1236	
укупно						0.8911	
Прогоревци	каранова пољана	62	299	1236/3	пашњак 5кл	0.517	



КО	потес	број јавног надметања	број поседовног листа/листа непокретности	број катастарске парцеле	култура и класа	Површина (ха)	напомена
Прогоревци	каранова пољана	62	299	1247/2	њива 4кл	0.656	
Прогоревци	сечине	62	299	1418/1	пашњак 6кл	1.0161	
укупно						2.1891	
Прогоревци	ваган	63	299	1790/4	њива 8кл	0.1703	
Прогоревци	ваган	63	299	1792/2	пашњак 6кл	0.1456	
Прогоревци	вис	63	299	1802/3	њива 7кл	0.5592	
укупно						0.8751	
УКУПНО КО						4.8891	
Раниловић	извори	64	580	444/6	њива 4 кл	0.5	
Раниловић	извори	64	580	444/7	њива 4 кл	0.5	
укупно						1.0000	
Раниловић	шибине	65	30	1865/2	њива 4 кл	0.122	
Раниловић	шибине	65	580	1904/2	ливада 1 кл	0.105	
Раниловић	шибине	65	580	1913	њива 4 кл	0.9618	
укупно						1.1888	
Раниловић	село	66	30	13./7	њива 5 кл	0.7014	
укупно						0.7014	
Раниловић	село	67	30	841/1	њива 4 кл	0.1983	
укупно						0.1983	
УКУПНО КО						3.0885	
Мисача	Лалово брдо	68	563	1119/1	Ливада 3кл.	0.435	
Мисача	Пресека	68	565	1329/2	Пашњак 5 кл.	0.1139	
Мисача	Пресека	68	565	1329/4	Пашњак 5 кл.	0.06	
укупно						0.6089	
УКУПНО КО						0.6089	

Табела 11. Збирна табела

из плана коришћења за 2013.години						
КО	укупно пољопривредно земљиште у државној својини (ха)	планира но за закуп у 2013.(ха)	најмања површина за надметање(ха)	највећа површина за надметање(ха)	просечна површина за надметање(ха)	број надметања
Врбица	59.1800	6.8562	1.9473	2.9543	2.2854	3



Г.Трешљевица	5.8300	0.3565	0.3565	0.3565	0.3565	1
Вукосавци	10.6100	0.0000	0	0	0.0000	0
Јеловик	37.4500	4.8148	0.6805	2.1888	1.6049	3
Босуца	46.8700	17.9081	2.205	5.306	3.5816	5
Гараши	57.4600	6.4292	0.1126	5.9695	2.1431	3
Брезовац	5.5200	1.2054	0.3167	0.8887	0.6027	2
Даросава	21.6700	3.6602	0.1456	1.3177	0.7320	5
Венчане	30.0800	12.1694	0.2717	5.5017	2.0282	6
Тудеж	3.2900	2.4842	0.227	1.3387	0.6211	4
Раниловић	8.0000	3.0885	0.1983	1.1888	0.7721	4
Прогореоци	52.4600	4.8891	0.8751	2.1891	1.2223	4
Мисача	1.6900	0.6089	0.6089	0.6089	0.6089	1
Орашац	7.7100	7.3437	0.0311	1.8321	1.4687	5
Копљаре	15.9500	14.7464	1.8301	5.8815	2.9493	5
Бања	16.5200	12.3699	1.3912	5.4979	3.0925	4
Стојник	32.5400	31.1047	0.6331	24.1079	5.1841	6
Буковик	54.9800	11.5933	0.3776	5.6113	1.6562	7
Аранђеловац	0.0000	0.0000			0.0000	0
УКУПНО	467.8100	141.6285			2.0828	68

0.0000

дато на бесплатно коришћење

0.0000

дато у закуп по основу власништва инфраструктуре

0.0000

дато у закуп по основу узгајања животиња

Табела 12. Укупна површина пољопривредног земљишта у државној својини која није обухваћена закупом или давањем на коришћење без накнаде

КО	разлог изузимања	коментар	површина (ха)
Врбница	правно и фактичко стање се разликују	на терену није пољопривредно земљиште, промена није спроведена кроз јавну евиденцију	52.3238
Г.Трешљевица	правно и фактичко стање се разликују	на терену није пољопривредно земљиште, промена није спроведена кроз јавну евиденцију	5.4735
Вукосавци	правно и фактичко стање се разликују	на терену није пољопривредно земљиште, промена није спроведена кроз јавну евиденцију	10.6100



Јеловик	правно и фактичко стање се разликују	на терену није пољопривредно земљиште, промена није спроведена кроз јавну евиденцију	32.6352
Босућа	правно и фактичко стање се разликују	на терену није пољопривредно земљиште, промена није спроведена кроз јавну евиденцију	28.9619
Гараши	правно и фактичко стање се разликују	на терену није пољопривредно земљиште, промена није спроведена кроз јавну евиденцију	51.0308
Брезовац	правно и фактичко стање се разликују	на терену није пољопривредно земљиште, промена није спроведена кроз јавну евиденцију	4.3146
Даросава	правно и фактичко стање се разликују	на терену није пољопривредно земљиште, промена није спроведена кроз јавну евиденцију	18.0098
Венчане	правно и фактичко стање се разликују	на терену није пољопривредно земљиште, промена није спроведена кроз јавну евиденцију	17.9106
Тулеж	правно и фактичко стање се разликују	на терену није пољопривредно земљиште, промена није спроведена кроз јавну евиденцију	0.8058
Раниловић	правно и фактичко стање се разликују	на терену није пољопривредно земљиште, промена није спроведена кроз јавну евиденцију	4.9115
Прогорсоци	правно и фактичко стање се разликују	на терену није пољопривредно земљиште, промена није спроведена кроз јавну евиденцију	47.5709
Мисача	правно и фактичко стање се разликују	на терену није пољопривредно земљиште, промена није спроведена кроз јавну евиденцију	1.0811
Орашац	правно и фактичко стање се разликују	на терену није пољопривредно земљиште, промена није спроведена кроз јавну евиденцију	0.3663



Копљаре	правно и фактичко стање се разликују	на терену није пољопривредно земљиште, промена није спроведена кроз јавну евиденцију	1.2036
Бања	правно и фактичко стање се разликују	на терену није пољопривредно земљиште, промена није спроведена кроз јавну евиденцију	4.1501
Стојник	правно и фактичко стање се разликују	на терену није пољопривредно земљиште, промена није спроведена кроз јавну евиденцију	1.4353
Буковик	правно и фактичко стање се разликују	на терену није пољопривредно земљиште, промена није спроведена кроз јавну евиденцију	43.3867
Укупно			326.1815

Табела 13. Аграрна структура општине Аранђеловац

величина Регистрованог пољопривредног газдинства (РПГ)(ха)	број РПГ	% броја РПГ по величинама газдинстава у односу на укупан број РПГ у ЛИС
до 5	2,059	68.72497
од 5 до 20	916	30.5741
од 20 до 100	21	0.700935
преко 100		0
УКУПНО	2996	100

Табела 14. Величине јавних надметања

величина (ха)	број јавних надметања
до 5	62
од 5 до 20	5
од 20 до 100	1
преко 100	
УКУПНО	68



22. (" .8/08),
23.05.2013. ,
2012.
1. 2012. ,
2. a " a ,
".
:06-242/2013-01-2 23.05.2013.
, . . .

22. (" .8/08),
23.05.2013. ,
" " 2012.
1. " , " 2012. .
2. a " a ,
".
:06-244/2013-01-2 23.05.2013.
, . . .

22. (" .8/08),
23.05.2013. ,
" " 2012.
1. " " ,
2012. .
2. a " a ,
".
:06-243/2013-01-2 23.05.2013.
, . . .

22. (" .8/08),
23.05.2013. ,
" " 2012.
1. " " 2012. ,
2. a " a ,
".
:06-245/2013-01-2 23.05.2013.
, . . .



22. (" .8/08),
23.05.2013. ,
" " 2012.
1. " , " 2012. .
2. a " a ,
" .
:06-246/2013-01-2 23.05.2013.
, . .

22. (" .8/08),
23.05.2013. ,
" " 2012.
1. " , " 2012. .
2. a " a ,
" .
:06-248/2013-01-2 23.05.2013.
, . .

22. (" .8/08),
23.05.2013. ,
" " 2012.
1. " , " 2012. .
2. a " a ,
" .
:06-247/2013-01-2 23.05.2013.
, . .

22. (" .8/08),
23.05.2013. ,
" " 2012.
1. " , " 2012. .
2. a " a ,
" .
:06-249/2013-01-2 23.05.2013.
, . .



22. (" .8/08),
23.05.2013. ,
" " 2012.
1. " , "
2012. .
2. a " a ,
" .
:06-249/2013-01-2 23.05.2013.
...

22. (" .8/08),
23.05.2013. ,
" " 2012.
1. " , "
2012. .
2. a " a ,
" .
:06-251/2013-01-2 23.05.2013.
...

22. (" .8/08),
23.05.2013. ,
" " 2012.
1. " , "
2012. .
2. a " a ,
" .
:06-250/2013-01-2 23.05.2013.
...

22. (" .8/08),
23.05.2013. ,
" " 2012.
1. " , "
2012. .
2. a " a ,
" .
:06-252/2013-01-2 23.05.2013.
...



22. (" .8/08),
23.05.2013. ,
" " 2012.
1. " , "
2012.
2. a " a ,
".
:06-253/2013-01-2 23.05.2013.
, . .

22. (" .8/08),
23.05.2013. ,
" " 2012.
1. " , "
2012.
2. a " a ,
".
:06-255/2013-01-2 23.05.2013.
, . .

22. (" .8/08),
23.05.2013. ,
" " 2012.
1. " , "
2012.
2. a " a ,
".
:06-254/2013-01-2 23.05.2013.
, . .

22. (" .8/08),
23.05.2013. ,
" " 2012.
1. " , "
2012.
2. a " a ,
".
:06-256/2013-01-2 23.05.2013.
, . .



<p>22.</p> <p>"</p> <p>119/2012)</p> <p>53/2013-01</p> <p>20.02.2013. ,</p> <p>15.04.2013.</p>	<p>. 65. . 2., . 66. . 2. . 18 . 2.</p> <p>" . "</p> <p>. 62.</p> <p>. 06-</p>
<p>2012.</p> <p>1.</p> <p>2012.</p> <p>2. a " a</p> <p>."</p> <p>:06-257/2013-01-2 23.05.2013.</p> <p>,</p>	<p>1.</p> <p>1.</p> <p>(:)</p> <p>1.</p> <p>2.</p> <p>100997038</p> <p>17228897,</p>
<p>22.</p> <p>23.05.2013.</p> <p>1.</p> <p>15.4.2013.</p> <p>2.</p> <p>:06-258/2013-01-2 23.05.2013.</p>	<p>60. 1. 1.</p> <p>" , . 119/12)</p> <p>". 8/08),</p> <p>;</p> <p>;</p> <p>;</p> <p>;</p> <p>;</p> <p>;</p> <p>;</p>



3.

·
:

8.

108,

34300

9.

4.

30 mm,

5.

I II.

15mm.

25 mm, 50 mm,



10.

4.

11.

2.

6.

10,

07184549.

12.

()

3.

()

7.

:



5.		18.
	13.	
	14.	19.
3.		
6.		
	15.	20.
	16.	21.
		22.
		23.
	17.	4299 -
		(
)
		:
		1. 41.10 -
		2. 41.20 -



3.42.11-
 4.42.13-
 5.42.21-
 6.42.91 -
 7.43.12-
 8.43.21-
 9. 71.11 -

10.69.10-
 11. 69.20 -

8.

24.

25.

26.

27.

28.

29.

30.

31.

32.

33.

34.

35.

1)
 2)

10.



- ;

- ;

- ;

- ;

36.

11.

37.

1) ;

2) ;

3) ;

4) ;

5) ;

6) ;

7) ;

8) ;

9) ;

10) ;

11) ;

12) ;

13) ;

13) ;

38.

1.

39.

40.

41.

1) ;

2) ;

3) ;

4) ;



5)			13.	
6)	;			
7)	;			48.
8)				
	42.			
	,			
				49.
	43.			
	,			
	44.		14.	
				50.
	45.			
	46.			51.
	:			
1)	,			
2)	;			
3)			15.	
				52.
				,
				:
				- ;
				- , , ,
12.				;
	47.			- ()
	,			,
	,			- ;
				- ;
				- ,
				-



16.

53.

-
-
,
-
-

.1.

54.

17.

56.

18.

57.

58.

59.

60.

61.

62.

63.

64.

1)

2)

3)

4)

5)

6)

7)

8)

19.

1. 1) 7)

.8)

65.

2

66.



67.

04.02.1999.

68.

119/2012) .62.
 10.4.2013. :
 .65. .2., .66. .2. .18 .2.
 (" . " ,
 " " " "
 .06-56/2013-01 20.02.2013. .,
 " " "

1.

1.

100995345

) " (17216856,

22. (" 60. 1. 1. " , 119/12)
 " , .8/08), ("

23.05.2013.

- , ;
 - ;
 - ;
 - ;
 - ;

1.

2.

1.

2.

1.47/13 10.4.2013.

:06-262/2013-01-2 23.05.2013.

3.

4.

- , ;
 - , , , ;
 - , ;
 - , ;
 - , ;
 - , ;
 - , ;
 - , ;



				4.	
-	,				10.
-	,	,			
-	,		,		
-	,		,		
-	,		,		11.
-	,		,		
-	,		,		
-	,		,		
2.			(,)		
		5.			
		:		5.	
.10,	07184549.	,			12.
	(,)				
3.	,	,			
		6.			
		:			13.
		” “			
		: ” “			
		7.			
34300			108		
		8.			
				3.	
				6.	
					14.

		9.			15.



					21.
					22.
				35.22-	
	16.			12. 41.10 -	
				13. 42.21 -	
				14. 43.11 -	
	17.			15. 43.12 -	
				16. 43.12 -	
				17. 43.22 -	
				18. 43.29 -	
				19. 46.69 -	
				20. 46.71 -	
				21. 46.90 -	
				22. 47.19 -	
				23. 71.11 -	
	18.			24. 71.12 -	
			8.		
					23.
7.					24.
	19.				
					25.
	20.				26.
					()



	10.
27.	33.
28.	
29.	34.
30.	
9.	35.
31.	
1) 2)	
32.	