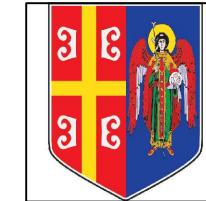
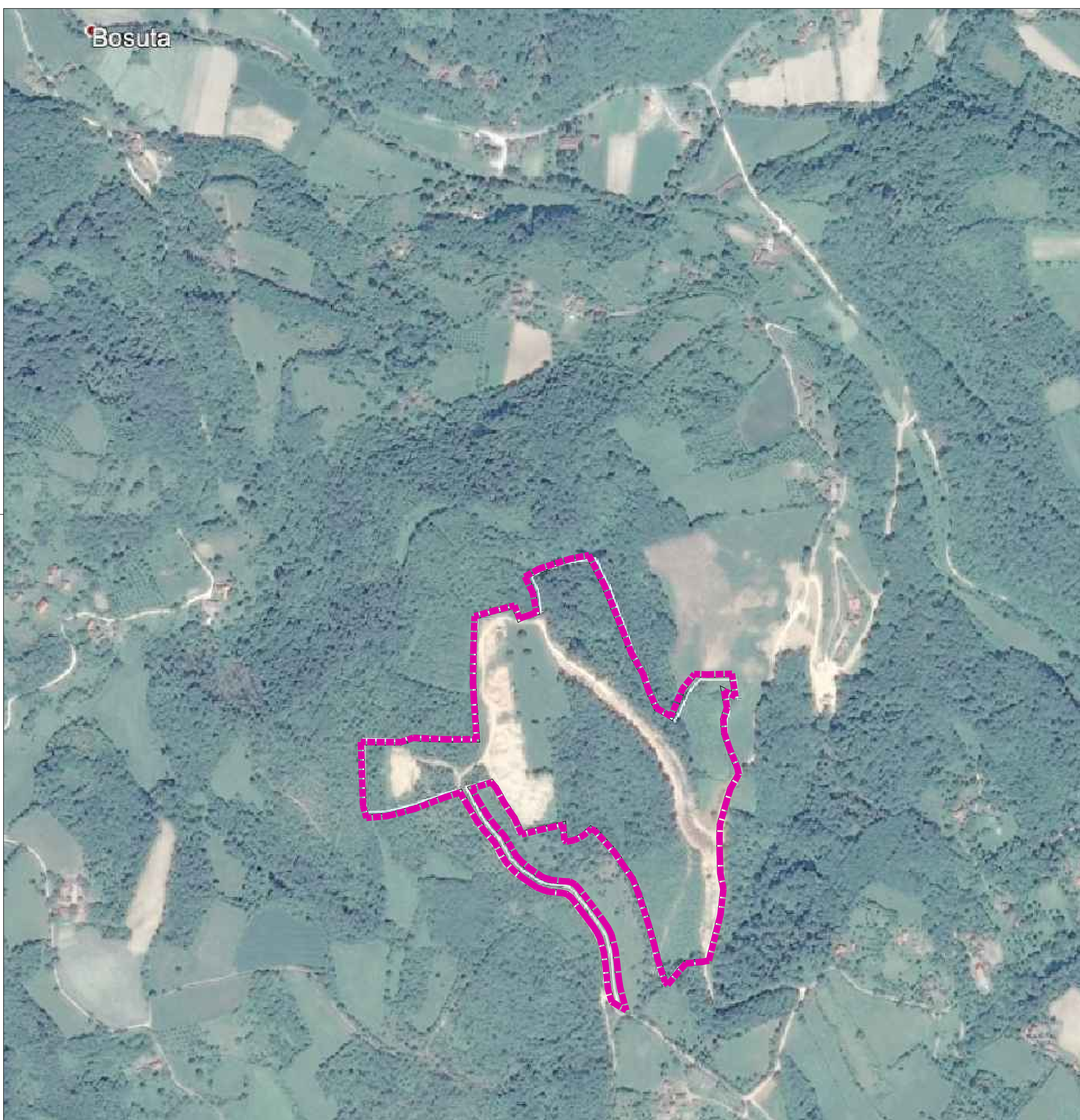


Bosuta

СКУПШТИНА ОПШТИНЕ АРАНЂЕЛОВАЦ



ПЛАН ДЕТАЉНЕ РЕГУЛАЦИЈЕ
за експлоатацију кречњака као техничко грађевинског камена
на лежишту „Вис“ у селу Босуа код Аранђеловца



ЛЕГЕНДА:

■■■■■■ ПРЕДЛОГ ГРАНИЦА ПЛАНА ДЕТАЉНЕ РЕГУЛАЦИЈЕ


ПЛАН ДЕТАЉНЕ РЕГУЛАЦИЈЕ
за експлоатацију кречњака као техничко грађевинског камена
на лежишту „Вис“ у селу Босуа код Аранђеловца
- РАНИ ЈАВНИ УВИД -

НАЗИВ ЛИСТА: _____ БРОЈ ЛИСТА: _____

ПРИКАЗ ШИРЕГ ОКРУЖЕЊА **3.**

РАЗМЕРА: 1 : 2 500
РУКОВОДИЛАЦ РАДНОГ ТИМА:
Јадранка Каралић, д.и.а.
ДАТУМ: 2020. г.
ДИРЕКТОР:
Марина Агатуновић, дипл. екон.

НАРУЧИЛАЦ: ГРАМАР - НИСКОГРАДЊА ДОО

 **ОБРАЂИВАЧ:**
"ИНФОПЛАН" Д.О.О. АРАНЂЕЛОВАЦ

